

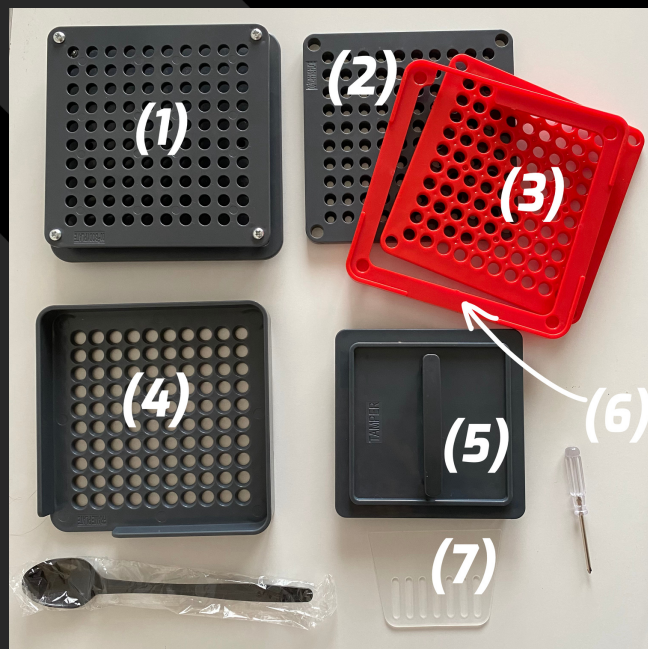
NÁVOD K POUŽITÍ

Děkujeme za zakoupení našeho produktu. Manuální přístroj na plnění kapslí slouží k domácímu využití. Používání je velmi jednoduché, funguje manuálně (ručně) a nevyžaduje žádnou elektřinu. S tímto přístrojem dokážete vyrobit najednou 100 kapslí.

Uživatel je zodpovědný za správu a údržbu zařízení. Před a po použití přístroje je potřeba zkontrolovat a zajistit, aby byly všechny části neporušeny. Tělo kapsle je delší část kapsle a víčko kapsle je menší část.

Produkt sestává z následujících částí:

- (1) - Hlavní deska
- (2) - Víčkový talíř
- (3) - Střední deska
- (4) - Zarovnávací deska
- (5) - Tamper
- (6) - Práškový talíř
- (7) - Lopatka na vyhlazování



1. Kapsle rozdělte na dvě části. Dlouhé (tělo) a krátké části (víčko) vložte do různých misek.

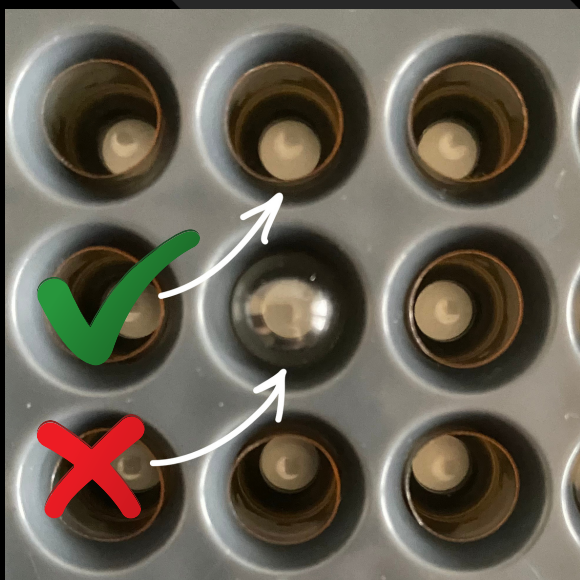
2. Přichystání těla kapsle:

2.1 Položte hlavní desku na čistý rovný povrch a následně na ni položte zarovnávací desku.

2.2 Do zarovnávací desky, která je na hlavní desce, vložte přibližně 100 delších částí kapslí - těla kapsle. Potom zvedněte celou připravenou konstrukci s těly kapslí a zatřeste s ní zleva doprava a zpět. Tímto způsobem by měly kapsle popadat jedna po druhé do otvorů v desce. Kapsle navíc odstraňte z desky.

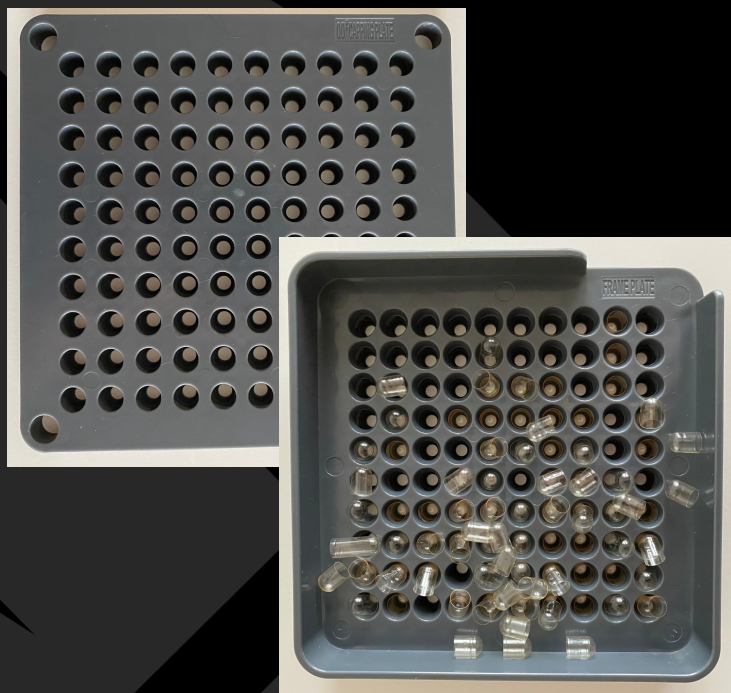


2.3 Ujistěte se, že jsou kapsle na hlavní desce správně umístěny a nejsou naopak. Takto připravenou desku s tělem kapslí na chvíli nechte tak, a zatím si připravte čepice kapslí podle následujících instrukcí.



3. Přichystání víčka kapsle:

Zarovnávací desku přesuňte na víčkový talíř. Opakujte krok 2.2 - 2.3, ale s víčky kapslí (kratší část kapsle), které uložte do zarovnávací desky na víčkovém talíři. Když je proces dokončen, zarovnávací desku vezměte a odložte ji stranou i s připraveným víčkových talířem.



4. Naplnění těla kapsle práškem:

Vezměte zpět hlavní desku, do které jste si připravili těla kapslí. Umístěte na ni práškový talíř a následně na desku vysypte prášek. Lopatkou na vyhlazování uhladte prášek tam a zpět po desce. Když je tělo kapsle plné prášku, seškrabte přebytečný prášek z destičky.



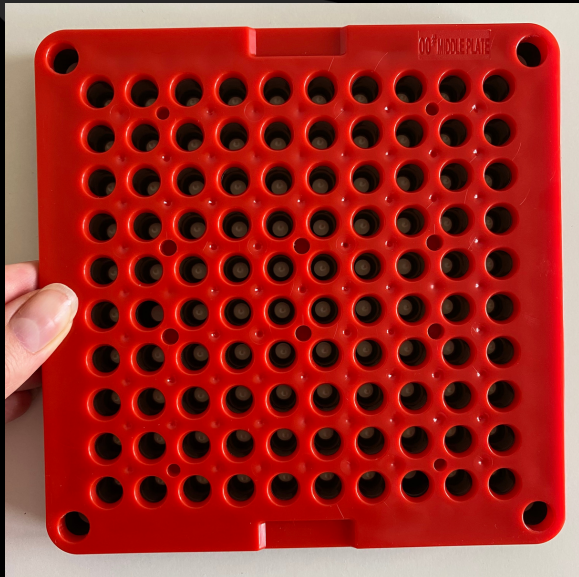
5. Použijte tamper na slisování prášku.

Několikrát opakujte kroky 4 a 5. Po tomto kroku dejte práškový talíř stranou.



6. Uzamčení těla a víčka kapsle:

6.1 Na víčkovou desku plnou připravených prázdných víček umístěte střední desku a jemně ji přitlačte, aby mezi nimi nebyla žádná mezera. Ujistěte se, že drážkovaná strana směřuje nahoru.



6.2 Umístěte víčkový talíř spolu se střední deskou (směřuje dolů) na vrch hlavní desky (směřuje nahoru), jak je to znázorněno na obrázku níže. Desky jemně stlačte.



6.3 Odstraňte víčkový talíř a střední desku. Nyní jsou všechny kapsle hotové a jsou umístěné ve střední desce. Vyndejte kapsle ze střední desky (nebo je prostě jemně vytlačte).



Po nějakém tréninku bude celý proces výroby domácích kapslí trvat 3 - 5 minut.

Děkujeme Vám za zakoupení tohoto produktu a přejeme Vám hezký den!
Váš Tým NaMaximum

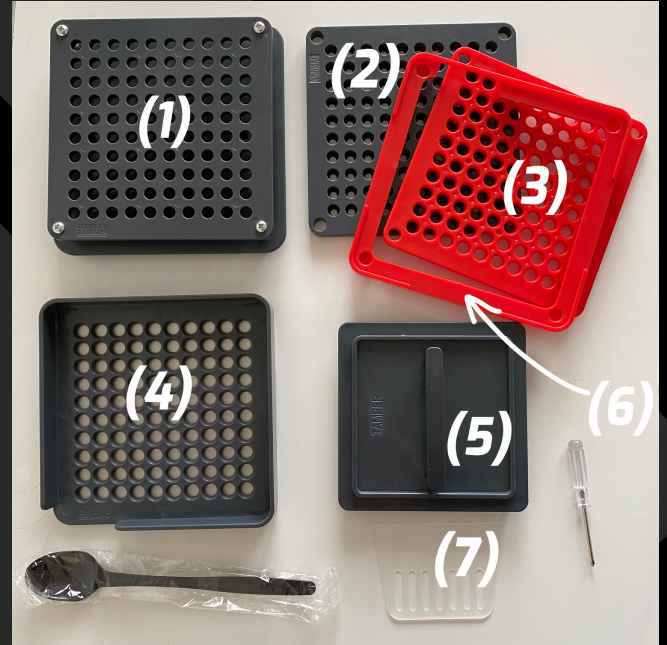
HASZNÁLATI UTASÍTÁS

Köszönjük, hogy megvásárolta termékünket. A kézi kapszulatöltő gép otthoni használatra szolgál. Használata nagyon könnyű, manuálisan működik (kézi) és nem igényel elektromos áramot. Ezzel a készülékkel egyszerre 100 kapszulát készíthet.

A felhasználó felelős az eszköz gondozásáért és karbantartásáért. A készülék használata előtt és után ellenőrizni és biztosítani kell, hogy minden alkatrész sértetlen legyen. A kapszulatest a kapszula hosszabb része, a kapszulakupak pedig a kapszula kisebbik része.

A termék a következő részekből áll:

- (1) - Alaplap
- (2) - Kupaklemez
- (3) - Középső lap
- (4) - Igazító lemez
- (5) - Tamper
- (6) - Porlemez
- (7) - Kanál a simításhoz



1. A kapszulákat ossza két részre. A hosszú (test) és a rövid részeket (kupak) tegye külön tányérokba.

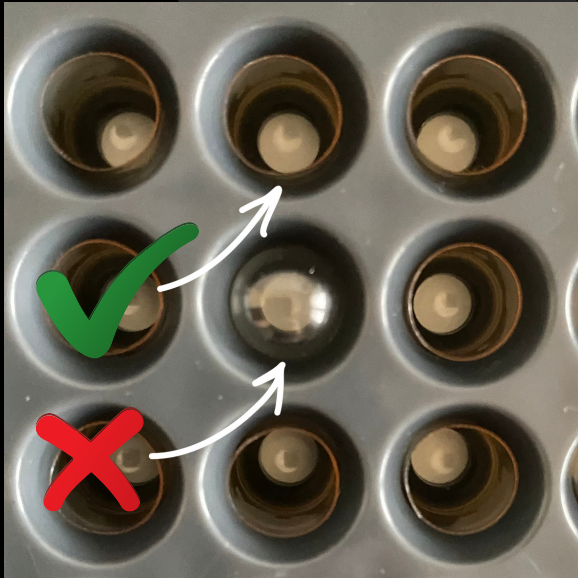
2. A kapszula testének előkészítése:

2.1 Helyezze az alaplapot tiszta, sima felületre, majd helyezze rá az igazító lemezt.

2.2 Helyezzen hozzávetőlegesen 100 db hosszabb kapszulát - kapszulatestet - az alaplapra lévő igazító lemezbe. Ezután emelje fel a teljes előkészített szerkezetet a kapszulatestekkel, majd rázza meg balról jobbra és vissza. Ily módon a kapszuláknak egyenként bele kell esniük a lemez furataiba. A felesleges kapszulákat távolítsa el a lemezről.



2.3 Ellenőrizze, hogy a kapszulák helyesen vannak-e elhelyezve az alaplapon, és nem fordítva. Az előkészített lemezt a kapszulák testével hagyja úgy egy ideig, és egyelőre a következő utasítások szerint készítse elő a kapszula kupakját.



3. A kapszula kupakjának előkészítése: Helyezze át az igazító lemezt a kupaklemezre. Ismételje meg a 2.2 – 2.3 lépést, de a kapszula kupakjaival (a kapszula kisebbik része), amelyeket rakja be az igazító lemezbe a kupaklemezre. Amikor a folyamat befejeződött, vegye le az igazító lemezt és tegye félre az előkészített kész kupaklemezzel is.



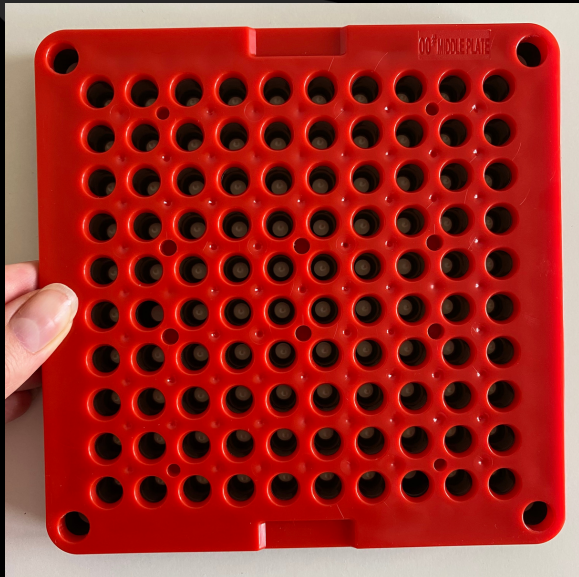
4. A kapszulatest porral való megtöltése: Vegye vissza az alaplapot, amelyben elkészítette a kapszulatesteket. Helyezzen rá egy porlemez, majd öntse a port a lapra. A simító kanállal kaparja el a port előre-hátra a lapon. Amikor a kapszula teste tele van porral, kaparja le a felesleges port a lemezről.

5. Tamper segítségével tömörítse a port. Ismételje meg többször a 4. és 5. lépést. E lépés után tegye félre a porlemez.



6. A kapszula testének és kupakjának lezárása:

6.1 Helyezze a középső lapot az előkészített üres kupakkal teli kupaklemezre, és finoman nyomja meg, hogy ne legyen rés közöttük. Ügyeljen arra, hogy a hornyozott oldal felfelé nézzen.



6.2 Helyezze a kupaklemez a középső lappal együtt (lefelé irányul) az alaplappal tetejére (felfelé irányul), az alábbi ábra szerint. A lemezeket finoman nyomja össze.



6.3 Távolítsa el a kupaklemez és a középső lapot. Most az összes kapszula elkészült és a középső lapon van elhelyezve. Szedje ki a kapszulákat a középső lapból (vagy egyszerűen óvatosan nyomja ki őket).



Némi gyakorlás után a házi készítésű kapszulák elkészítésének teljes folyamata 3-5 percet vesz igénybe.

Köszönjük, hogy megvásárolta ezt a terméket, és szép napot kívánunk!
Az Ön NaMaximum csapata.