

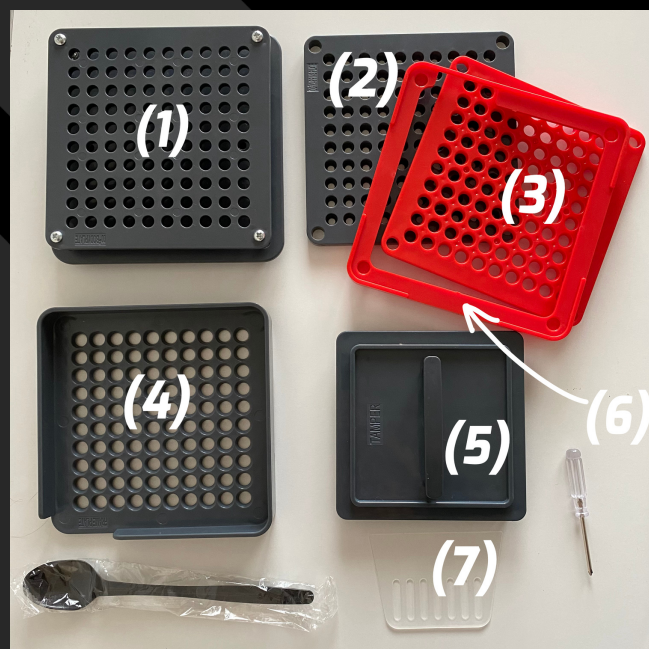
NÁVOD NA POUŽÍVANIE

Ďakujeme za zakúpenie nášho produktu. Manuálny prístroj na plnenie kapsúl slúži na domáce využívanie. Používanie je veľmi jednoduché, funguje manuálne (ručne) a nevyžaduje si žiadnu elektrinu. S týmto prístrojom dokážete vyrobiť naraz 100 kapsúl.

Poživatel' je zodpovedný za správu a údržbu zariadenia. Pred a po použití prístroja je potrebné skontrolovať a zabezpečiť, aby boli všetky časti neporušené. Telo kapsuly je dlhšia časť kapsuly a viečko kapsuly je menšia časť.

Produkt pozostáva z nasledujúcich častí:

- (1) - Hlavná doska
- (2) - Viečkový tanier
- (3) - Stredná doska
- (4) - Zarovnávací doska
- (5) - Tamper
- (6) - Práškový tanier
- (7) - Lopatka na vyhladzovanie



1. Kapsuly rozdeľte na dve časti. Dlhé (telo) a krátke časti (viečko) vložte do rôznych misiek.

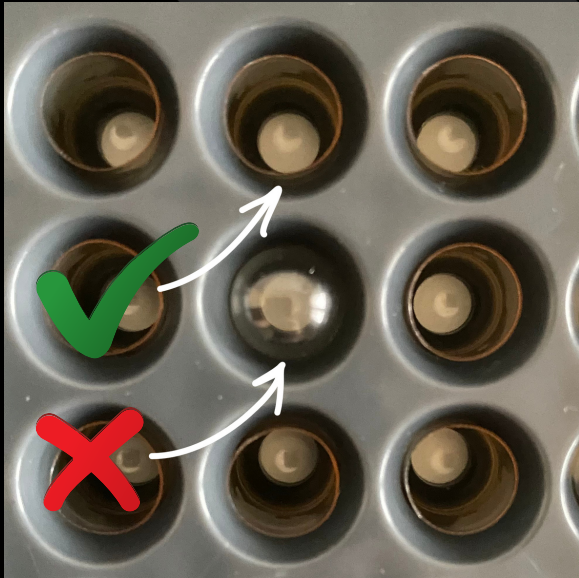
2. Prichystanie tela kapsuly:

2.1 Položte hlavnú dosku na čistý rovný povrch a následne na ňu položte zarovnávaciu dosku.

2.2 Do zarovnávací dosky, ktorá je na hlavnej doske vložte približne 100 dlhších častí kapsúl – telá kapsuly. Potom zdvihnete celú pripravenú konštrukciu s telami kapsúl a zatraste s ňou zľava doprava a naspäť. Týmto spôsobom by mali kapsuly popadať jedna po druhej do otvorov v doske. Kapsuly navyše odstráňte z dosky.

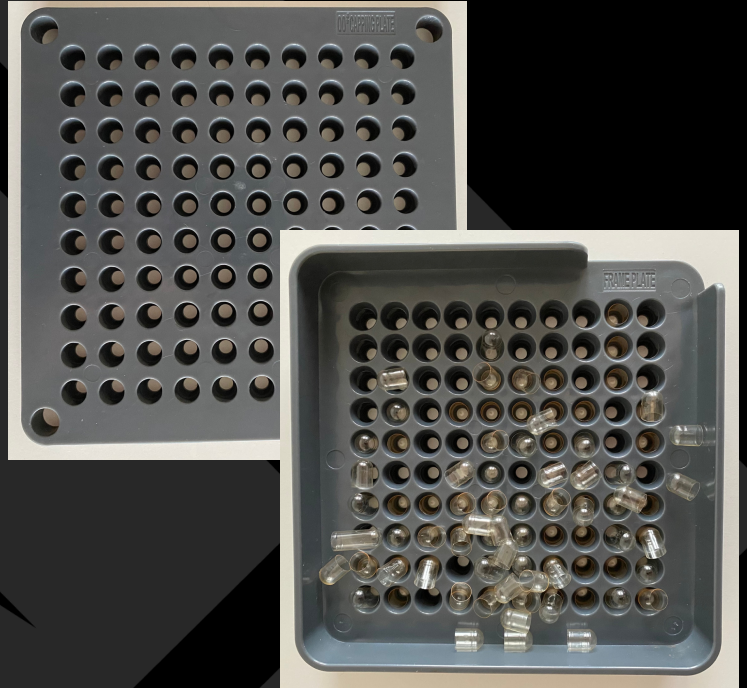


2.3 Uistite sa, že sú kapsuly na hlavnej doske správne umiestnené a nie sú naopak. Takto pripravenú dosku s telom kapsúl na chvíľku nechajte tak a zatiaľ si pripravte čiapky kapsúl podľa nasledujúcich inštrukcií.



3. Prichystanie viečka kapsuly:

Zarovňavaciu dosku presuňte na viečkový tanier. Zopakujte krok 2.2 – 2.3, ale s viečkami kapsúl (kratšia časť kapsuly), ktoré ukladajte do zarovňavacej dosky na viečkovom tanieri. Keď je proces dokončený, zarovňavaciu dosku zložte a odložte ju nabok aj s pripraveným viečkovým tanierom.



4. Naplnenie tela kapsuly práškom: Vezmite späť hlavnú dosku, do ktorej ste si pripravili telá kapsúl. Umiestnite na ňu práškový tanier a následne na dosku vysypte prášok. Lopatkou na vyhladzovanie škrabnite prášok tam a späť po doske. Keď je telo kapsuly plné prášku, zoškrabte prebytočný prášok z doštičky.

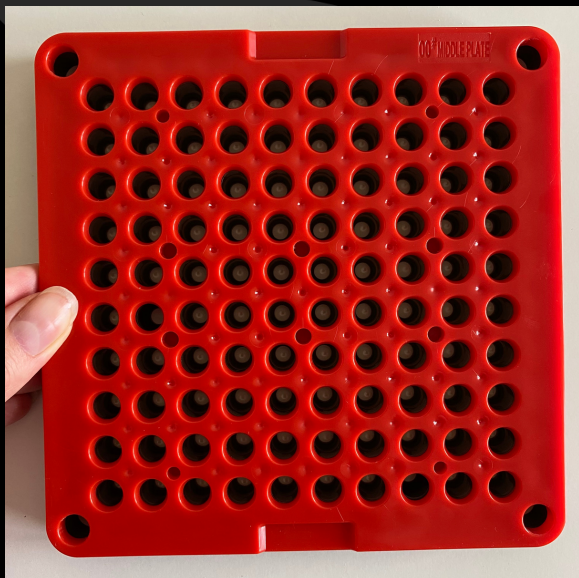


5. Použite tamper na zlisovanie prášku. Niekoľkokrát zopakujte kroky 4 a 5. Po tomto kroku zložte práškový tanier nabok.



6. Uzamknutie tela a viečka kapsuly:

6.1 Na viečkovú dosku plnú pripravených prázdnych viečok umiestnite strednú dosku a jemne ju popritláčajte, aby medzi nimi nebola žiadna medzera. Uistite sa, že drážkovaná strana smeruje nahor.



6.2 Umiestnite viečkový tanier spolu so strednou doskou (smeruje dole) na vrch hlavnej dosky (smeruje hore), ako je to znázornené na obrázku nižšie. Dosky jemne stlačte.



6.3 Odstráňte viečkový tanier a strednú dosku. Teraz sú všetky kapsuly hotové a sú umiestnené v strednej doske. Povyberajte kapsuly zo strednej dosky (alebo ich jednoducho jemne vytlačte).



Po nejakom tréningu bude celý proces výroby domácich kapsúl trvať 3 - 5 minút.

Ďakujeme Vám za zakúpenie tohto produktu a prajeme Vám pekný deň!
Váš Tím NaMaximum

NAMAXIMUM 

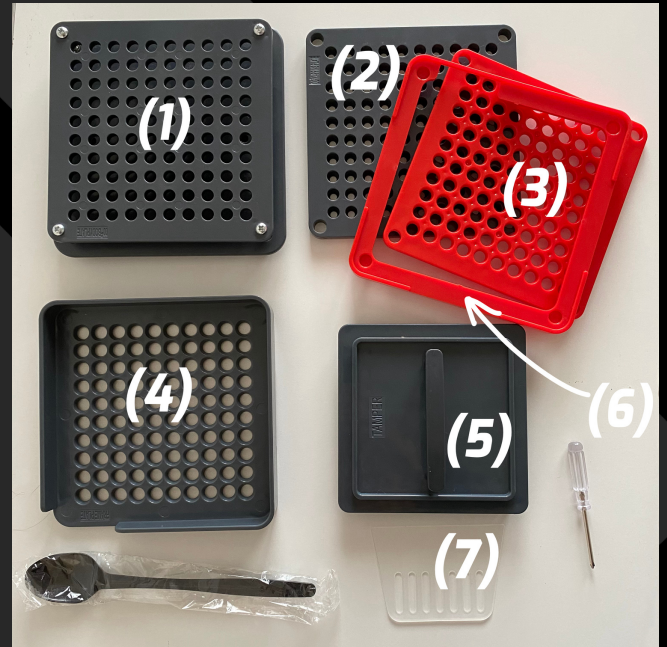
MANUAL

Thank you for purchasing this product. The manual capsule filling machine is perfect for home use. It is very easy to use, works manually and does not require any electricity. With this device you can make 100 capsules at a time.

The user is responsible for the management and maintenance of equipment. Before and after using the device, it is necessary to check and ensure that all parts are intact. The capsule body is a longer part of the capsule and the capsule cap is a smaller part.

This product consists of following parts:

- (1) – Main board
- (2) – Cap plate
- (3) – Middle plate
- (4) – Alignment plate
- (5) – Tamper
- (6) – Powder block
- (7) – Spreader



1. Separate the capsules in two parts. Put the long parts (body) and the short parts (cap) into different bowls.

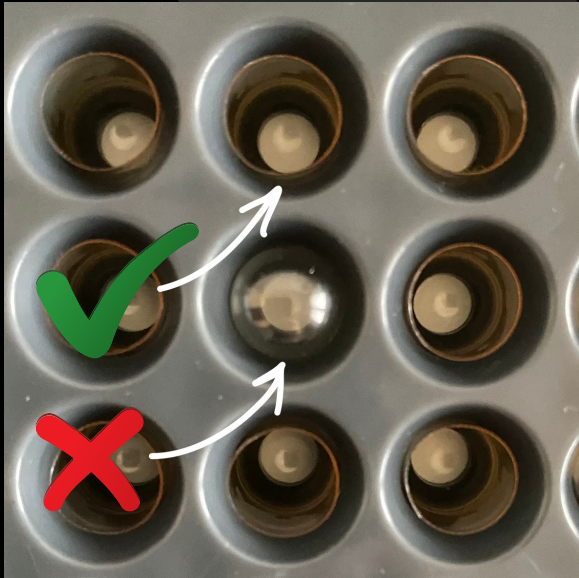
2. Preparing the body of the capsule:

2.1 Place the alignment plate on top of the main board.

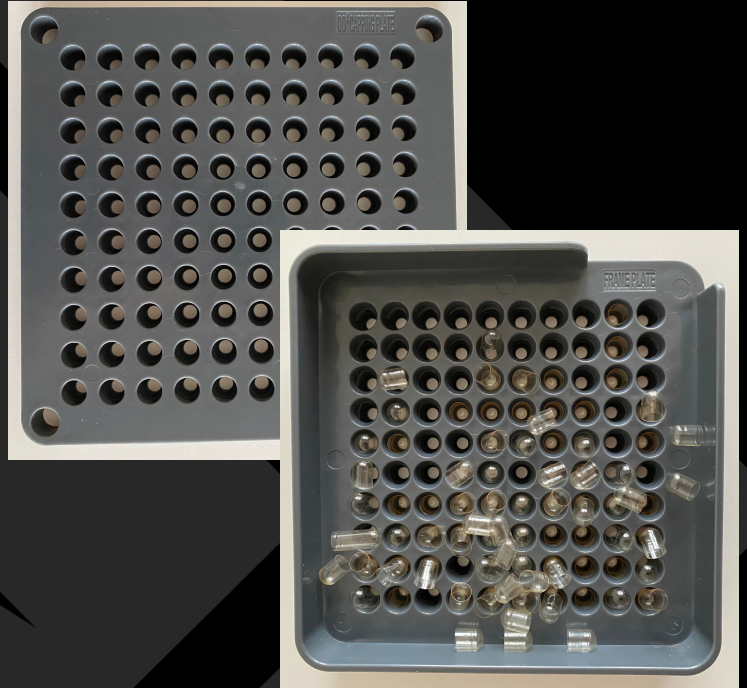
2.2 Fill the long part of the capsules into the alignment plate on the main board, and shake until the long parts of the capsules fill the holes. Then remove the excess capsule parts from the alignment plate (if any). Remove the alignment plate from the main board.



2.3 Check that the capsules in the main board are located correctly. Where the capsules are upside down, change it to correct position.



3. Preparing the capsule cap: Place the alignment plate on top of the cap plate. Repeat steps 2.2 – 2.3, now with the short part of the capsules filled into the alignment plate on top of the cap plate. When the process is complete, remove the alignment plate and set it aside.



4. Filling the capsule body with powder: Take back the main board in which you have prepared the capsule bodies. Place a powder block on it and then add the powder on the board. Spread the granules evenly over the board by using spreader. Remove the excess granules.

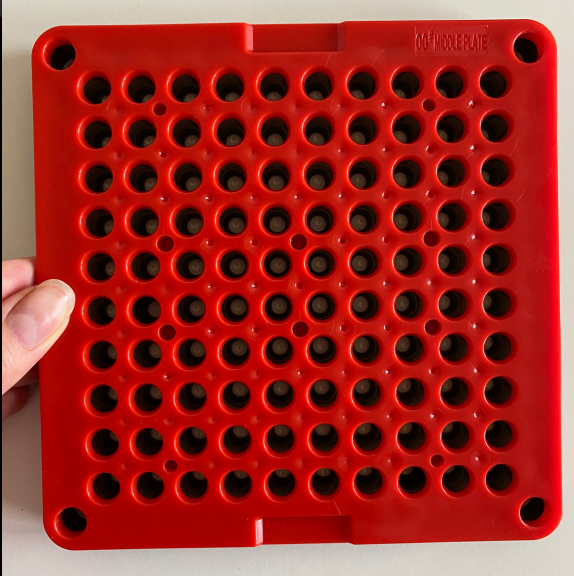


5. Compress granules by the tamper. Repeat step 4 and 5 a couple of times.



6. Locking the body and cap of the capsule:

6.1 Place the middle plate over the cap plate filled with capsules. Make sure the grooved side is faced up.



6.2 Place the cap plate and middle plate on top of the main board as shown on figure below. Gently press down the plates.



6.3 Remove the cap plate and the middle plate. Now all the capsules are complete and are located in the middle plate. Collect the capsules or simply push them gently out.



After some training, the whole process of making 100 ready-to-use capsules will take 3 – 5 minutes.

Thank you for purchasing this item and have a nice day!
Team NaMaximum